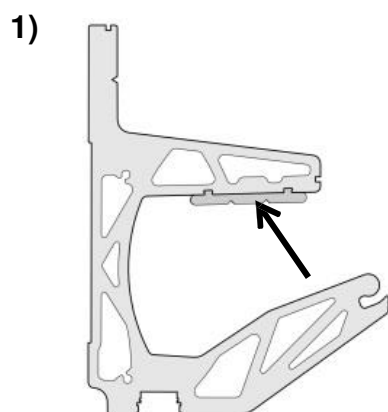
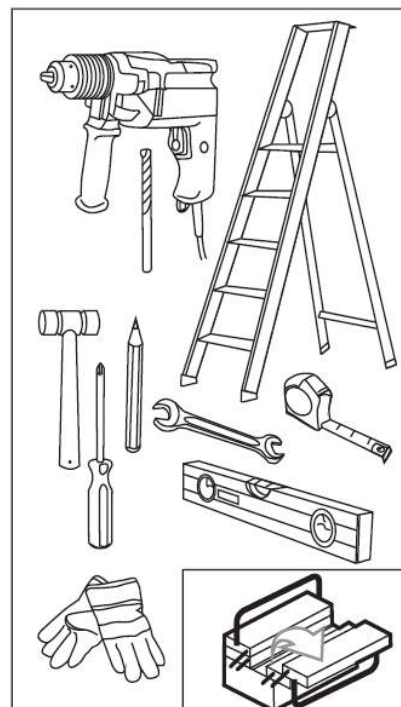
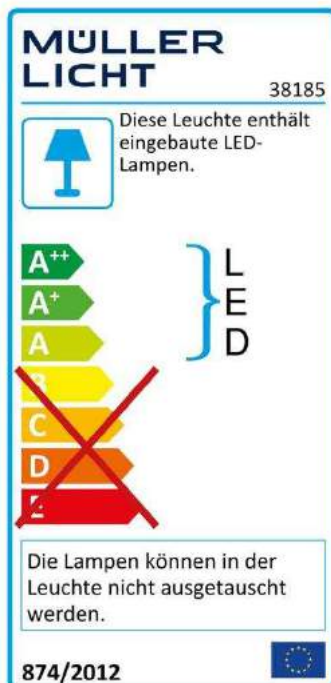
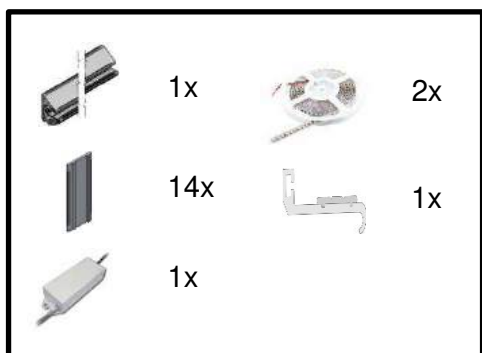


Montageanleitung

Assembly instructions

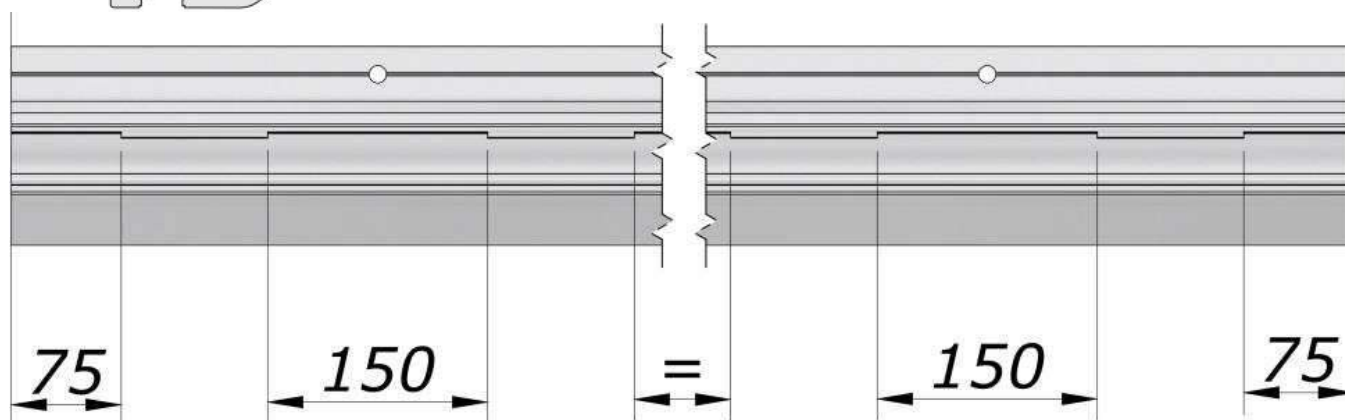
Instructions de montage

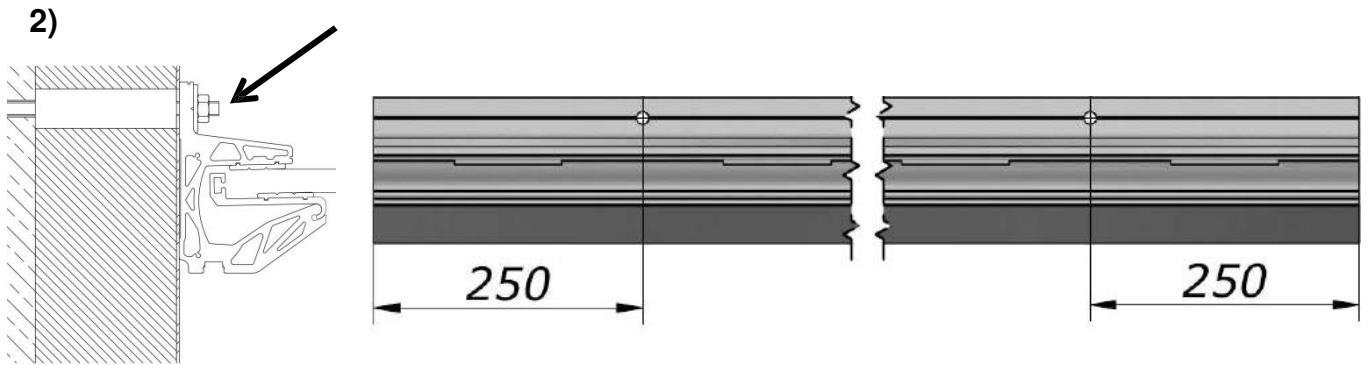


Setzen Sie oberen Kunststoffplatten in den Wandhalter ein.

Insert upper plastic plates into the wall holder.

Insérez les pastilles de plastique supérieures dans le support mural.



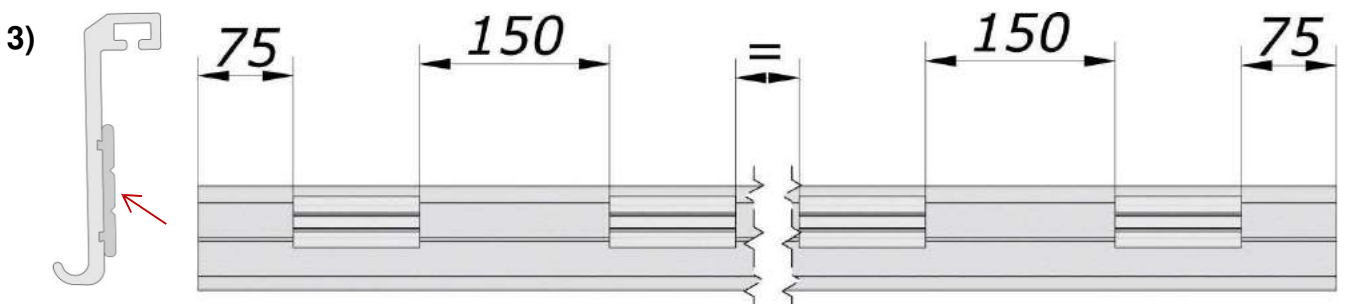


Befestigen Sie den Träger mit allen Befestigungslöchern an der Wand. Das Befestigungsmaterial muss entsprechend der Wandbeschaffenheit ausgewählt werden.

Fissare la staffa alla parete con tutti i fori di montaggio. Il materiale di fissaggio deve essere selezionato in base alla natura del muro.

Attach the carrier to the wall with all mounting holes. The fastening material must be selected according to the wall condition.

Fixez le support au mur avec tous les trous de montage. Le matériel de fixation doit être sélectionné en fonction de l'état du mur.



Setzen Sie die unteren Dichtungen auf das Glashalteprofil.

Posizionare le guarnizioni inferiori sul profilo fermavetro

*Place the lower gaskets on the glass retaining profile.
Placer les joints inférieurs sur le profilé de retenue en verre.*

4)

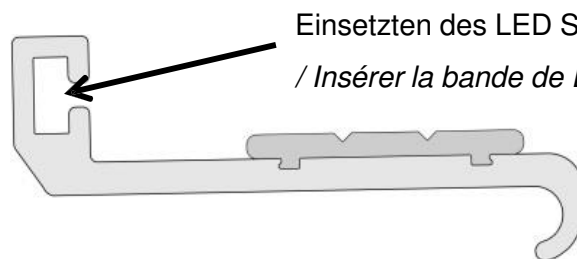


Setzen Sie die einen der beiden LED-Streifen in das Glasprofil ein. Achten Sie dabei, dass das Kabel an einer Seite raus schaut.

**Inserisci una delle due strisce LED nel profilo in vetro.
Assicurati che il cavo sporga da un lato.**

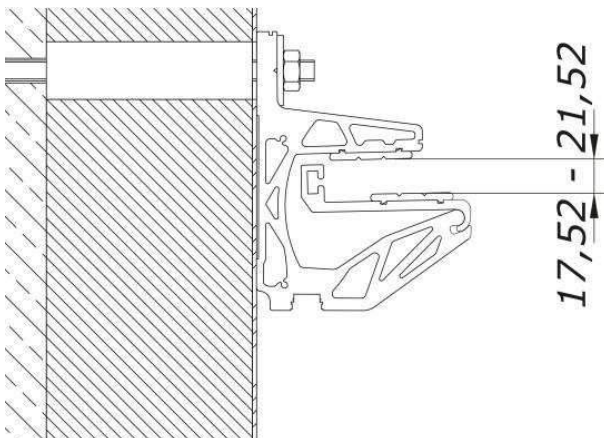
*Insert one of the two LED strips into the glass profile.
Make sure that the cable looks out on one side.*

*Insérez l'une des deux bandes de LED dans le profil
de verre. Assurez-vous que le câble sort d'un côté.<*



Einsetzen des LED Streifens / *Inserting the LED strip*
/ *Insérer la bande de LED*

5)



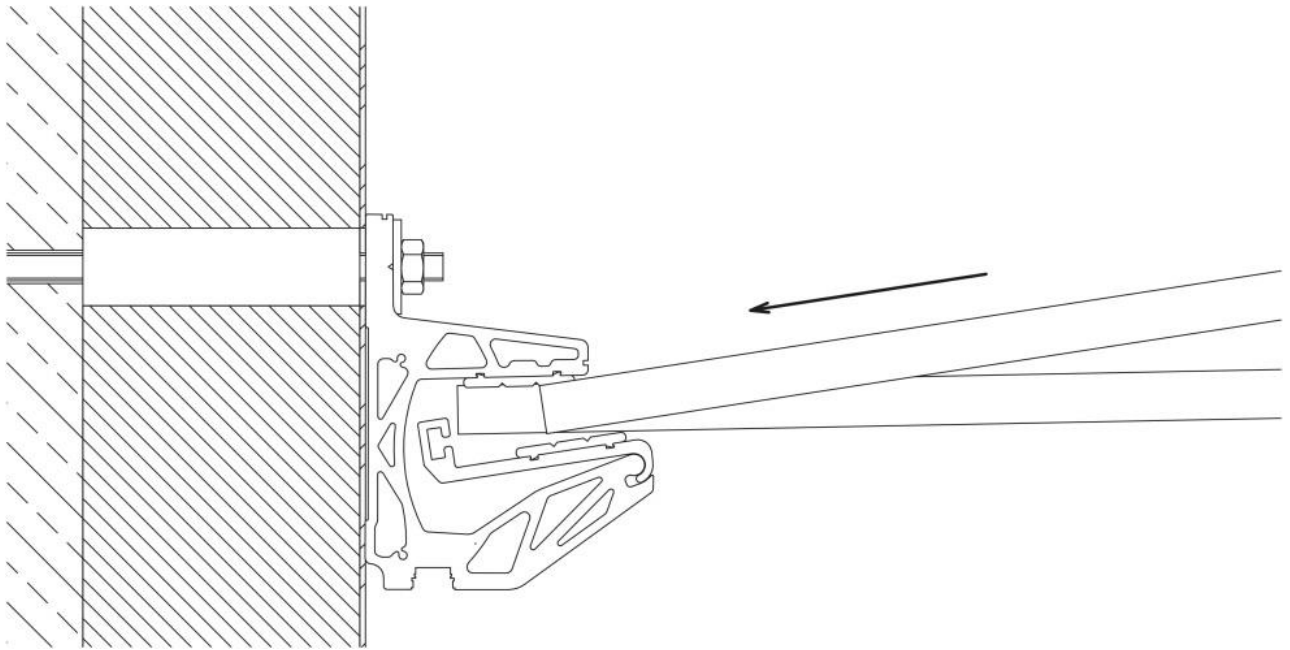
Installieren Sie das Glashalteprofil auf den Träger.

Installare il profilo di fissaggio del vetro sul supporto.

Install the glass retaining profile on the support.

Installez le profil de retenue du verre sur le support.

6)



Installieren Sie das Glas:

Legen Sie die Glasplatte geneigt auf das Glashalteprofil und schieben Sie es bis zum vollständigen Einführen gegen den hinteren Anschlag. Bringen Sie die Glasplatte langsam wieder in horizontale Position. Das Glashalteprofil bewegt sich ebenfalls in die horizontale Position. Durch das Eigengewicht der Glasplatte entsteht eine Klemmfunktion.

Posizionare la lastra di vetro inclinata sul profilo fermavetro e spingerla contro la battuta posteriore fino al completo inserimento. Riportare lentamente la lastra di vetro in posizione orizzontale. Anche il profilo fermavetro si sposta in posizione orizzontale. Il peso morto della lastra di vetro crea una funzione di bloccaggio

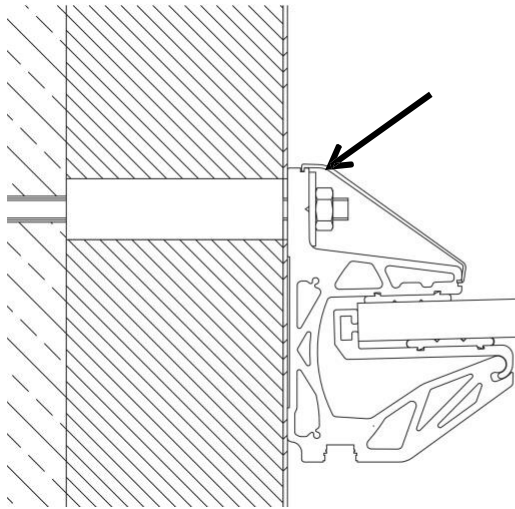
Install the glass:

Lay the glass plate tilted on the glass holding profile and push it against the rear stop until it is fully inserted. Slowly return the glass plate to a horizontal position. The glass retaining profile also moves to the horizontal position. The weight of the glass plate creates a clamping function.

Installez le verre:

Poser la plaque de verre inclinée sur le profil de maintien du verre et la pousser contre la butée arrière jusqu'à ce qu'elle soit complètement insérée. Remettre lentement la plaque de verre en position horizontale. Le profil de retenue du verre se déplace également en position horizontale. Le poids de la plaque de verre crée une fonction de serrage

7)



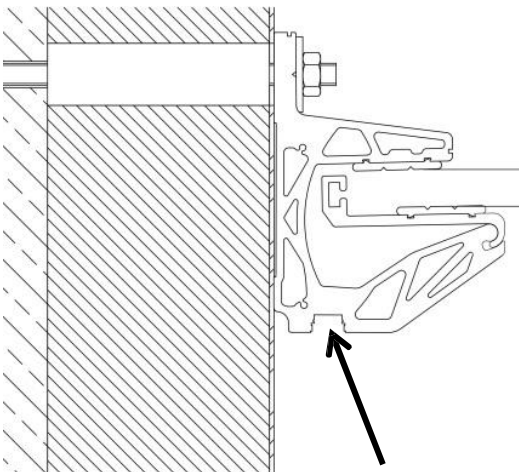
Installieren Sie das obere Abdeckprofil

Installare il profilo della copertura superiore

Install the top cover profile

Installez le profil de couverture supérieur

8)



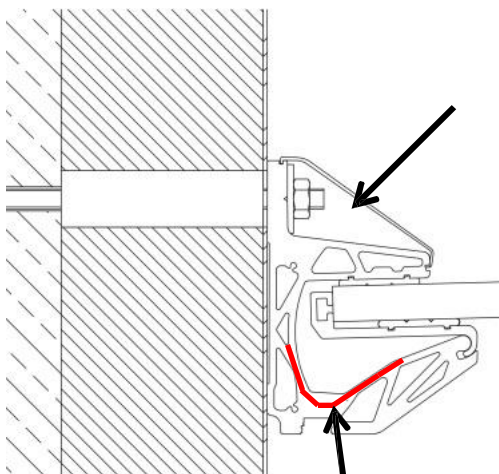
Setzen Sie den 2. LED-Streifen in die untere Nut des Trägers ein. Achten Sie dabei, dass das Kabel an einer Seite raus schaut.

Inserire la seconda striscia LED nella scanalatura inferiore del supporto. Assicuratevi che il cavo sporga da un lato.

Insert the 2nd LED strip into the lower groove of the carrier. Make sure that the cable looks out on one side.

Insérez la deuxième bande de LED dans la rainure inférieure du support. Assurez-vous que le câble sort d'un côté.

9)



Silikonstreifen zum Abdichten setzen
Silicone strips for sealing set
Bandes en silicone pour kit d'étanchéité

Schließen Sie die beiden LED Streifen an den mitgelieferten Trafo an. Der Trafo selbst wird an 220 V Stromanschluss angeschlossen.

Nach dem Anschließen können Sie z.B. den Trafo im Träger einfügen – siehe Bild.

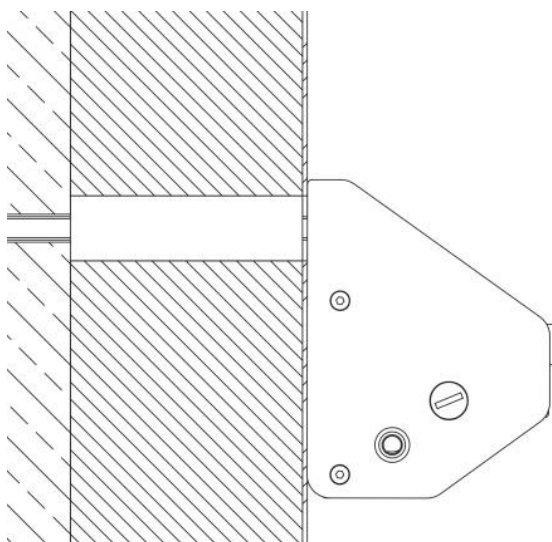
Collegare le due strisce LED al trasformatore in dotazione. Il trasformatore stesso è collegato a 220 V. Dopo il collegamento, è possibile ad es. Inserisci il trasportino - vedi foto.

Connect the two LED strips to the supplied transformer. The transformer itself is connected to 220 V power supply. After connecting you can use the transformer, for example Insert in the carrier - see picture.

Connectez les deux bandes de LED au transformateur fourni. Le transformateur lui-même est connecté à une alimentation 220 V. Après la connexion, vous pouvez insérer le transformateur dans le support - voir la photo.

Posizionare strisce di silicone per sigillare
Strisce in silicone per guarnizioni
Nastro in silicone per kit d'étanchéité

10)



Bringen Sie nun die seitlichen Abdeckkappen und das Diffuserprofil an den Träger an.

Ora collega i cappucci laterali e il Profilo diffusore al supporto.

Now attach the side covers and the diffuser profile to the carrier.

Fixez maintenant les couvercles latéraux et le profil du diffuseur sur le support.